

TABELA DAS CURVAS DO SISTEMA VIÁRIO:

| CURVA | RAIO | ÂNG. CENTRAL | TANG. | CORDA | DESENV. |
|-------|---------|--------------|--------|--------|---------|
| C1 | 9,00m | 90°00'00" | 9,00m | 12,73m | 14,14m |
| C2 | 9,00m | 88°13'11" | 8,72m | 12,53m | 13,86m |
| C3 | 9,00m | 91°16'47" | 9,28m | 12,92m | 14,42m |
| C4 | 9,00m | 85°19'25" | 8,44m | 12,31m | 13,56m |
| C5 | 38,88m | 18°56'54" | 6,31m | 12,46m | 12,52m |
| C6 | 30,00m | 09°47'17" | 2,57m | 5,12m | 5,13m |
| C7 | 9,00m | 91°53'51" | 9,30m | 12,94m | 14,44m |
| C8 | 50,11m | 15°25'15" | 6,78m | 13,45m | 14,47m |
| C9 | 1,00m | 132°14'47" | 2,26m | 2,26m | 2,31m |
| C10 | 45,00m | 63°03'41" | 4,79m | 47,06m | 49,52m |
| C11 | 1,50m | 180°00'00" | CC | 3,00m | 4,71m |
| C12 | 3,00m | 180°00'00" | CC | 4,52m | 5,11m |
| C13 | 10,00m | 27°01'08" | 2,40m | 4,07m | 4,72m |
| C14 | 101,34m | 05°22'52" | 4,79m | 9,62m | 10,13m |
| C15 | 9,00m | 88°09'23" | 5,00m | 8,74m | 9,13m |
| C16 | 4,47m | 67°53'30" | 3,01m | 4,99m | 5,29m |
| C17 | 9,00m | 62°23'32" | 5,45m | 9,22m | 9,80m |
| C18 | 11,52m | 161°03'58" | 60,09m | 22,73m | 32,39m |
| C19 | 20,00m | 90°00'00" | 20,00m | 32,53m | 36,13m |
| C20 | 20,00m | 50°40'29" | 10,00m | 19,49m | 20,34m |

| CURVA | RAIO | ÂNG. CENTRAL | TANG. | CORDA | DESENV. |
|-------|--------|--------------|--------|--------|---------|
| C21 | 9,00m | 67°15'45" | 5,97m | 9,97m | 10,57m |
| C22 | 9,00m | 89°54'07" | 8,98m | 12,72m | 14,12m |
| C23 | 20,00m | 24°52'25" | 5,45m | 10,60m | 10,70m |
| C24 | 9,00m | 78°17'14" | 7,33m | 11,36m | 12,30m |
| C25 | 9,00m | 77°50'29" | 7,28m | 11,32m | 12,24m |
| C26 | 20,00m | 101°29'10" | 28,12m | 35,61m | 40,84m |
| C27 | 18,00m | 102°34'03" | 11,23m | 14,04m | 16,10m |
| C28 | 23,00m | 72°58'39" | 16,97m | 21,26m | 24,16m |
| C29 | 9,00m | 77°48'42" | 7,22m | 11,26m | 12,17m |
| C30 | 9,39m | 47°03'04" | 4,07m | 7,50m | 7,71m |
| C31 | 13,50m | 131°44'38" | 26,67m | 20,99m | 26,44m |
| C32 | 9,00m | 89°20'17" | 2,27m | 4,10m | 4,45m |
| C33 | 10,00m | 27°01'08" | 2,40m | 4,07m | 4,72m |
| C34 | 10,00m | 46°53'45" | 4,30m | 7,89m | 8,12m |
| C35 | 9,00m | 88°09'23" | 5,00m | 8,74m | 9,13m |
| C36 | 9,00m | 88°09'23" | 5,00m | 8,74m | 9,13m |
| C37 | 9,00m | 84°30'10" | 2,79m | 5,34m | 5,42m |
| C38 | 11,53m | 133°02'47" | 26,59m | 21,16m | 26,80m |
| C39 | 9,00m | 60°00'28" | 5,20m | 9,00m | 9,43m |
| C40 | 9,00m | 53°55'16" | 4,55m | 8,11m | 8,42m |

| CURVA | RAIO | ÂNG. CENTRAL | TANG. | CORDA | DESENV. |
|-------|--------|--------------|--------|--------|---------|
| C41 | 18,00m | 91°7'00" | 1,46m | 2,91m | 2,92m |
| C42 | 9,00m | 58°13'01" | 5,01m | 8,76m | 9,15m |
| C43 | 9,00m | 36°09'51" | 2,94m | 5,99m | 6,08m |
| C44 | 18,00m | 08°56'42" | 1,41m | 2,81m | 2,81m |
| C45 | 9,00m | 48°17'26" | 3,75m | 6,93m | 7,11m |
| C46 | 9,00m | 24°55'22" | 4,03m | 7,95m | 7,97m |
| C47 | 18,00m | 45°22'22" | 3,86m | 7,77m | 7,83m |
| C48 | 8,30m | 70°21'07" | 5,88m | 9,56m | 10,19m |
| C49 | 9,00m | 53°40'28" | 4,56m | 8,13m | 8,43m |
| C50 | 12,50m | 102°10'58" | 16,49m | 19,45m | 22,30m |
| C51 | 9,00m | 112°44'19" | 13,53m | 14,99m | 17,21m |
| C52 | 39,48m | 65°52'18" | 26,58m | 26,44m | 45,40m |
| C53 | 72,50m | 28°17'37" | 18,27m | 35,44m | 38,00m |
| C54 | 11,50m | 69°21'56" | 6,58m | 11,39m | 11,91m |
| C55 | 42,50m | 69°44'03" | 29,61m | 48,59m | 51,73m |
| C56 | 9,00m | 92°12'12" | 9,35m | 12,97m | 14,48m |
| C57 | 18,00m | 97°30'10" | 20,53m | 27,07m | 30,63m |
| C58 | 18,00m | 76°38'11" | 14,22m | 22,32m | 24,08m |
| C59 | 18,00m | 97°43'03" | 20,60m | 27,11m | 30,70m |
| C60 | 18,00m | 83°32'01" | 16,08m | 23,98m | 26,24m |

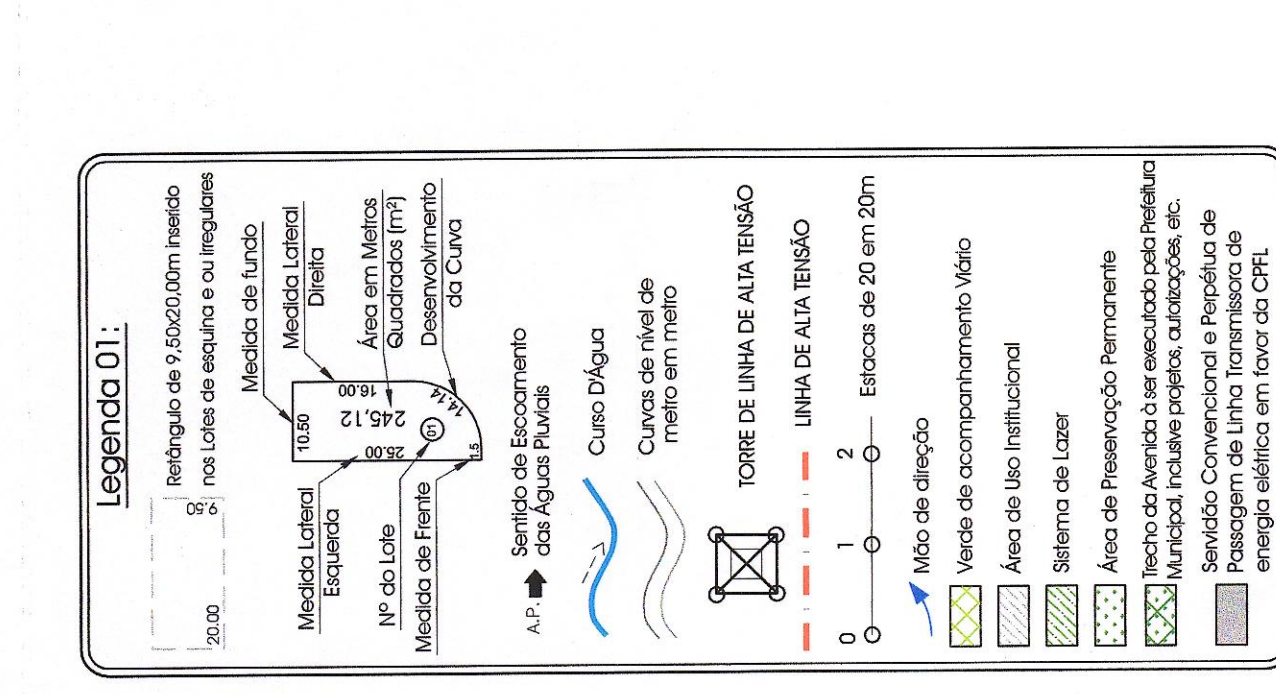
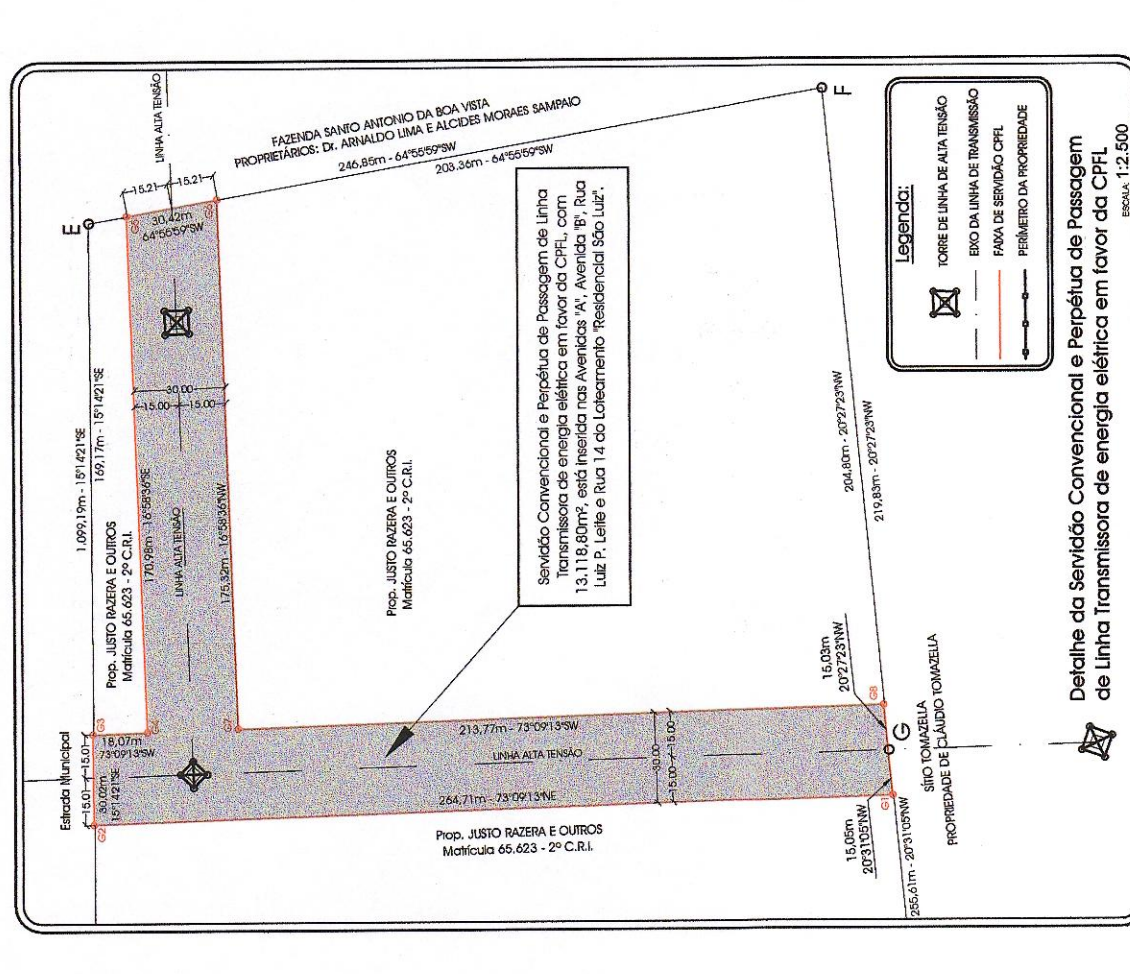


TABELA DE LOTES

| QUADRA | N.º LOTES | ÁREA QUADRA | N.º LOTES | ÁREA QUADRA |
|--------|-----------|-------------|-----------|-------------|
| A | 64 | 19442,15 | M | 7204,55 |
| B | 45 | 14563,80 | N | 12030,40 |
| C | 45 | 13586,70 | O | 14680,40 |
| D | 21 | 5710,15 | P | 14743,40 |
| E | 16 | 8954,90 | Q | 14863,30 |
| F | 11 | 8361,25 | R | 14854,30 |
| G | 30 | 5631,40 | S | 1217,35 |
| H | 82 | 14680,40 | T | 1024,85 |
| I | 82 | 14680,40 | U | 6681,40 |
| J | 82 | 14680,40 | V | 4555,20 |
| K | 82 | 14680,40 | TOTAL | 228.946,30 |

ÁREA MÉDIA DOS LOTES: 215,18m²

- Observações:
- Medidas melioradas da contribuição das águas que descompartilham no Córrego da Água Branca;
 - Os passeios públicos terão no mínimo 50% de sua superfície permeável, gramouso ou c/ outros materiais com alto poder de compra e venda das unidades autônomas;
 - Os recuos frontais das fachadas de no mínimo 4,00 metros terão 50% de sua superfície permeável, gramouso ou similar, constante de conforto positivo de compra e venda das unidades autônomas;
 - Todas as ruas serão arborizadas;
 - O Sistema de lazer receberá tratamento paisagístico;
 - A área verde terá sua matriz ciliar recuperada.

