

QUADRA A					
LOTE	FRENTE	FUNDO	LADO DIREITO (LD)	LADO ESQUERDO (LE)	CURVA
01	79°27'31" - 15,26m	259°27'31" - 8,84m	335°04'55" - 25,82m	175°25'27" - 25,00m	
02 ao 29	79°27'31" - 7,00m	259°27'31" - 7,00m	335°25'27" - 25,00m	175°25'27" - 25,00m	R=9,00m - 12,24m
30	79°27'31" - 4,82m	259°27'31" - 17,65m	335°25'27" - 25,00m	183°20'24" - 19,28m	R=9,00m - 16,04m
31	259°27'31" - 4,47m	79°27'31" - 10,25m	183°20'24" - 14,44m	335°25'27" - 25,00m	
32 ao 59	259°27'31" - 7,00m	79°27'31" - 7,00m	175°25'27" - 25,00m	335°25'27" - 25,00m	
60	259°27'31" - 9,38m	79°27'31" - 15,84m	175°25'27" - 25,00m	340°56'42" - 25,82m	

QUADRA B					
LOTE	FRENTE	FUNDO	LADO DIREITO (LD)	LADO ESQUERDO (LE)	CURVA
01	157°31'01" - 4,50m	337°31'01" - 18,57m	85°25'27" - 19,05m	246°20'24" - 25,87m	R=9,00m - 12,24m
02	157°31'01" - 7,00m	337°31'01" - 7,00m	66°20'24" - 25,87m	246°20'24" - 25,59m	
03	157°31'01" - 7,00m	337°31'01" - 7,00m	66°20'24" - 25,59m	246°20'24" - 25,29m	
04	157°31'01" - 6,61m	335°04'55" - 7,00m	66°20'24" - 25,29m	246°20'24" - 25,00m	
05 ao 21	155°04'55" - 0,39m	335°04'55" - 7,00m	66°20'24" - 25,00m	246°20'24" - 25,00m	
22	155°04'55" - 3,00m	335°04'55" - 12,00m	66°20'24" - 25,00m	246°20'24" - 16,00m	R=9,00m - 14,14m
23	335°04'55" - 3,00m	155°04'55" - 12,00m	246°20'24" - 16,00m	66°20'24" - 25,00m	R=9,00m - 14,14m
24 ao 44	335°04'55" - 7,00m	155°04'55" - 7,00m	246°20'24" - 25,00m	66°20'24" - 25,00m	
45	335°04'55" - 6,41m	155°04'55" - 11,57m	246°20'24" - 25,00m	85°25'27" - 14,20m	R=9,00m - 16,41m

QUADRA C					
LOTE	FRENTE	FUNDO	LADO DIREITO (LD)	LADO ESQUERDO (LE)	CURVA
01	155°04'55" - 5,68m	335°04'55" - 19,11m	85°25'27" - 18,85m	246°20'24" - 25,00m	R=9,00m - 11,88m
02 ao 34	155°04'55" - 7,00m	335°04'55" - 7,00m	66°20'24" - 25,00m	246°20'24" - 25,00m	
35 ao 68	335°04'55" - 7,00m	155°04'55" - 7,00m	246°20'24" - 25,00m	66°20'24" - 25,00m	
69	335°04'55" - 6,84m	155°04'55" - 12,11m	246°20'24" - 25,00m	85°25'27" - 14,20m	R=9,00m - 16,41m

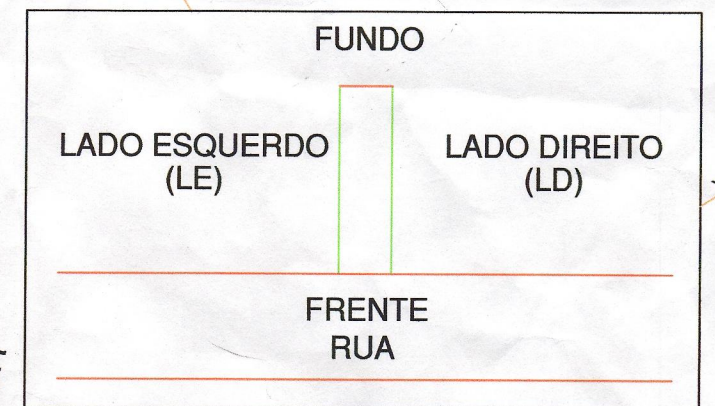
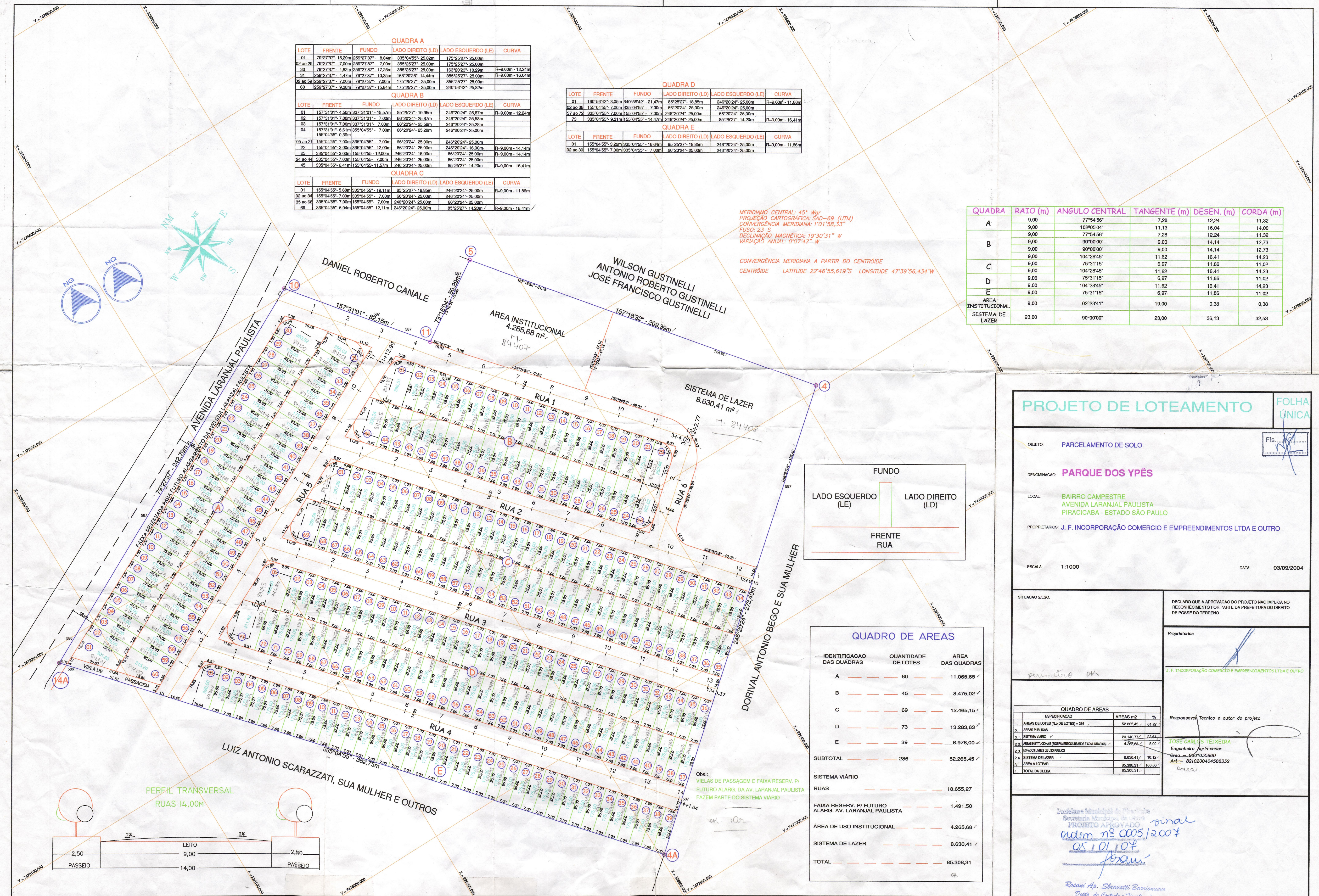
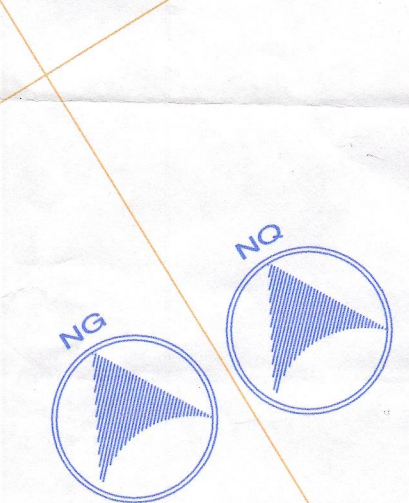
QUADRA D					
LOTE	FRENTE	FUNDO	LADO DIREITO (LD)	LADO ESQUERDO (LE)	CURVA
01	160°56'42" - 8,05m	340°56'42" - 21,47m	85°25'27" - 18,85m	246°20'24" - 25,00m	R=9,00m - 11,88m
02 ao 38	155°04'55" - 7,00m	335°04'55" - 7,00m	66°20'24" - 25,00m	246°20'24" - 25,00m	
39 ao 72	335°04'55" - 7,00m	155°04'55" - 7,00m	246°20'24" - 25,00m	66°20'24" - 25,00m	
73	335°04'55" - 9,81m	155°04'55" - 14,47m	246°20'24" - 25,00m	85°25'27" - 14,20m	R=9,00m - 16,41m

QUADRA E					
LOTE	FRENTE	FUNDO	LADO DIREITO (LD)	LADO ESQUERDO (LE)	CURVA
01	155°04'55" - 3,22m	335°04'55" - 16,64m	85°25'27" - 18,85m	246°20'24" - 25,00m	R=9,00m - 11,88m
02 ao 39	155°04'55" - 7,00m	335°04'55" - 7,00m	66°20'24" - 25,00m	246°20'24" - 25,00m	

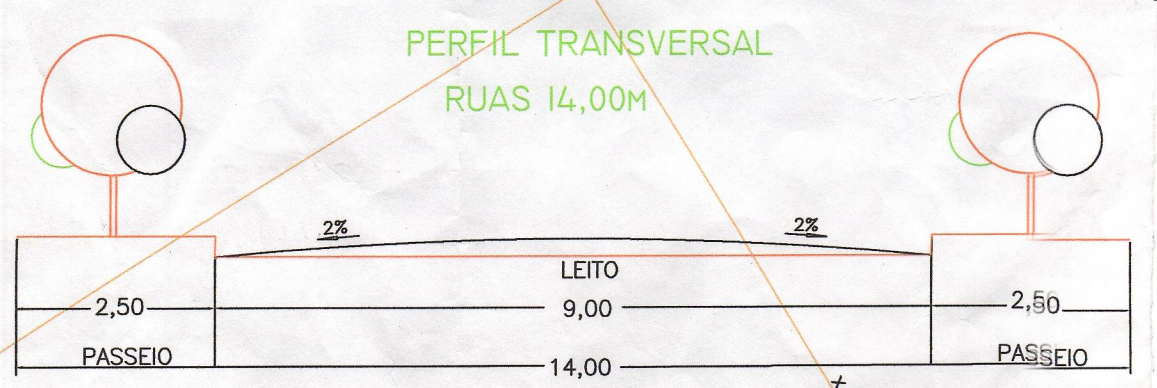
MERIDIANO CENTRAL: 45° Wgr
 PROJEÇÃO CARTOGRAFICA: SAD-69 (UTM)
 CONVERGÊNCIA MERIDIANA: 1°01'58,33"
 FUSO: 23 S
 DECLINAÇÃO MAGNÉTICA: 19°30'31" W
 VARIAÇÃO ANUAL: 0°07'47" W

CONVERGÊNCIA MERIDIANA A PARTIR DO CENTRÓIDE
 CENTRÓIDE: LATITUDE 22°46'55,619"S LONGITUDE 47°39'56,434"W

QUADRA	RAIO (m)	ANGULO CENTRAL	TANGENTE (m)	DESEN. (m)	CORDA (m)
A	9,00	77°54'56"	7,28	12,24	11,32
	9,00	102°05'04"	11,13	16,04	14,00
	9,00	77°54'56"	7,28	12,24	11,32
B	9,00	90°00'00"	9,00	14,14	12,73
	9,00	90°00'00"	9,00	14,14	12,73
	9,00	104°28'45"	11,62	16,41	14,23
C	9,00	75°31'15"	6,97	11,86	11,02
	9,00	104°28'45"	11,62	16,41	14,23
	9,00	75°31'15"	6,97	11,86	11,02
D	9,00	104°28'45"	11,62	16,41	14,23
	9,00	75°31'15"	6,97	11,86	11,02
	9,00	104°28'45"	11,62	16,41	14,23
E	9,00	75°31'15"	6,97	11,86	11,02
	9,00	02°23'41"	19,00	0,38	0,38
	23,00	90°00'00"	23,00	36,13	32,53



QUADRO DE AREAS		
IDENTIFICACAO DAS QUADRAS	QUANTIDADE DE LOTES	AREA DAS QUADRAS
A	60	11.065,65 /
B	45	8.475,02 /
C	69	12.465,15 /
D	73	13.283,63 /
E	39	6.976,00 /
SUBTOTAL	286	52.265,45 /
SISTEMA VIÁRIO		18.655,27
RUAS		1.491,50
FAIXA RESERV. PI FUTURO ALARG. AV. LARANJAL PAULISTA		4.265,68 /
SISTEMA DE LAZER		8.630,41 /
TOTAL		85.308,31



PROJETO DE LOTEAMENTO

FOLHA ÚNICA

OBJETO: PARCELAMENTO DE SOLO

DENOMINACAO: PARQUE DOS YPÊS

LOCAL: BAIRRO CAMPESTRE AVENIDA LARANJAL PAULISTA PIRACICABA - ESTADO SAO PAULO

PROPRIETARIOS: J. F. INCORPORAÇÃO COMERCIO E EMPREENDIMENTOS LTDA E OUTRO

ESCALA: 1:1000 DATA: 03/09/2004

SITUAÇÃO SÉC:

DECLARO QUE A APROVAÇÃO DO PROJETO NÃO IMPLICA NO RECONHECIMENTO POR PARTE DA PREFEITURA DO DIREITO DE POSSE DO TERRENO

Proprietários: J. F. INCORPORAÇÃO COMERCIO E EMPREENDIMENTOS LTDA E OUTRO

Responsável Técnico e autor do projeto: JOSE CARLOS TELXEIRA, Engenheiro Agrimensor, Crea - 0601035860, Art - 8210200404588332

Prefeitura Municipal de Piracicaba
 Secretaria Municipal de Urbanismo
PROJETO APROVADO
 ordm nº 0005/2007
 05/10/07
 fbram

Rosani Ap. Stravatti Barroianuen
 Diretora de Urbanismo e Terras
 Engª da Sanad