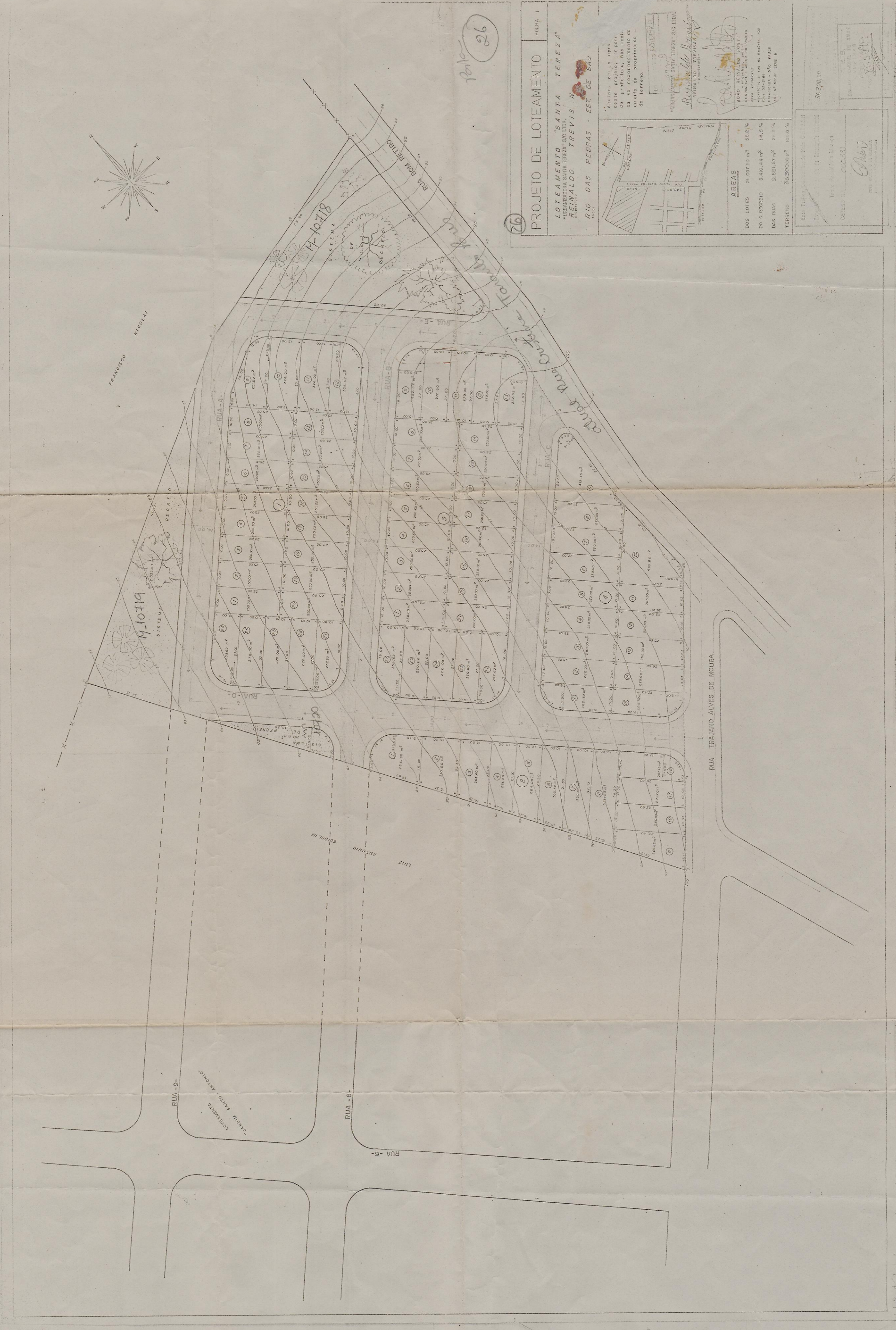
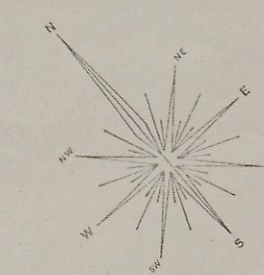


3-1/26



PROJETO DE LOTEAMENTO
LOTEAMENTO SANTA TEREZA
RUA ANTONIO ALBUQUERQUE
RUA TRAJANO ALVES DE ARAÚJO
RUA RUA COSTA RIBEIRO
RUA RUA COSTA RIBEIRO

ÁREAS
DE LOTES 21.075,00 m² 65,2%
DE Á. SERVIDO 5.840,44 m² 14,2%
DE Á. B. 8.520,00 m² 19,4%
TOTAL 32.435,44 m² 80,8%
TERRENO 36.200,00 m² 89,9%

Eng.º Carlos de Almeida
Eng.º José de Almeida
Eng.º João de Almeida
Eng.º Paulo de Almeida

1954