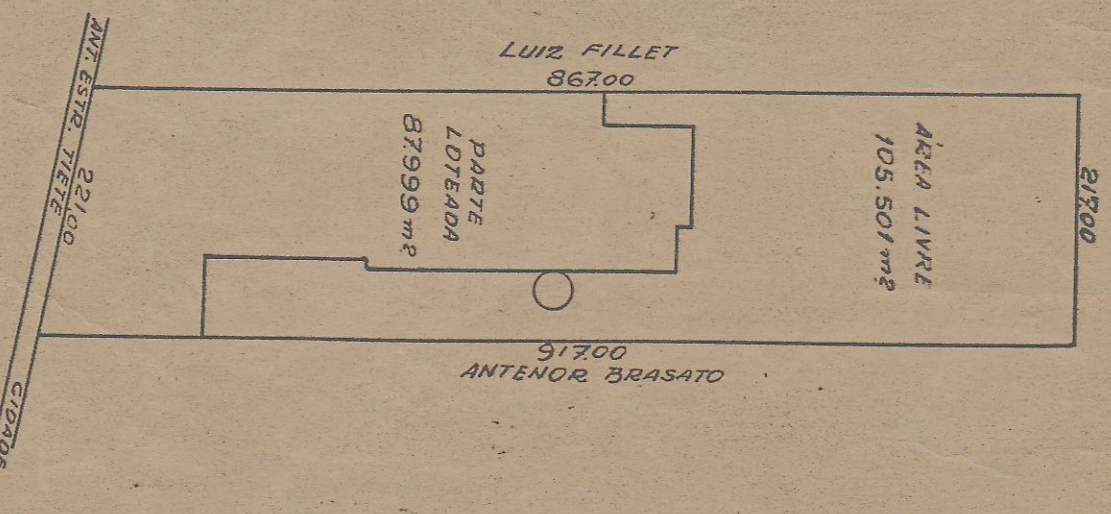


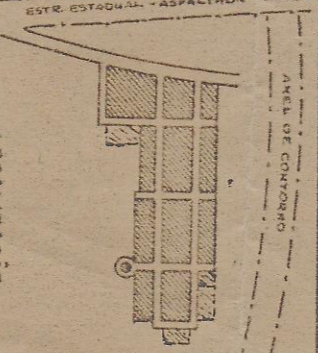
3/1/144
Corte Vaca

CALDINO ANTONIO GERICOTTO
Engenheiro - 1º Distrito de Niterói
PIRACICABA
Firmado: 12 de Junho de 1964
T.A. VEREDEL, A.T.C.

1º CARTÓRIO DE NOTAS E OFFÍCIO DE
JUSTIÇA - PIRACICABA
Protocolo nº 11.000.000.000
12 de Junho de 1964
E. J. de A. M. de A.



LOTEAMENTO
JARDIM "BELVEDERE"
PROP. SR. JORGE PREZZOTTO E IRMÃO
ZONA RURAL
PIRACICABA
ESCALA 1:1000



ÁREA
DOS LOTES 52.801,52 m²
DAS RUAS 25.743,16 m²
SIST. DE RECREIO 84.49,32 m²
TOTAL 87.999,00 m²

S.S.P.A.S.
— ENGENHARIA SANITÁRIA —
APROVADO
30 SET 1965. Proc. 2328/65
C.P. de R.A. nº Duiliez

DECLARAÇÃO MUNICIPAL
DE RECONHECIMENTO DO CENSO E VINCULO
MUNICIPAL
Emissão em 12 de Junho de 1964
Piracicaba, 12 de Junho de 1964
Homologado

8116
8301